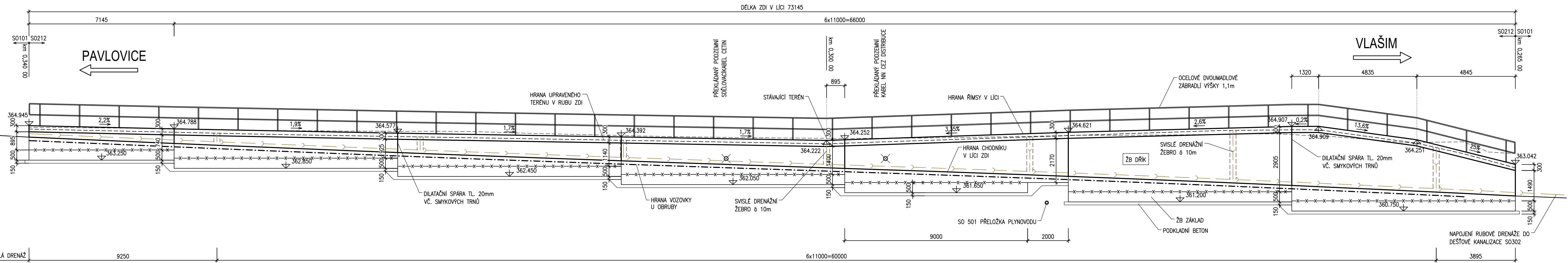


POHLED 1:100
V LÍCI ZDI



MATERIÁLY			
BETONY BUDOU PROVEDENY DLE ČSN EN 206			
KONSTRUKČNÍ BETONY:			
ŽB ZÁKLAD	C25/30	XF2	(CZ,F.1.2) – CI 0,2; D _{max} 22 – S3
ŽB DŘÍK	C30/37	XF4	(CZ,F.1.2) – CI 0,2; D _{max} 22 – S3
ŽB ŘÍMSY	C30/37	XF4	(CZ,F.1.2) – CI 0,2; D _{max} 16 – S4
OSTATNÍ BETONY:			
PODKLADNÍ BETON	C12/15n	X0	(CZ,F.1.2) – CI 1,0; D _{max} 22 – S3
PODKLADNÍ BETON POD RUB. DRENÁŽ	C12/15n	X0	(CZ,F.1.2) – CI 1,0; D _{max} 22 – S3
VÝZTUŽ:			
BETONÁŘSKÁ VÝZTUŽ	B500	B	

II/125 Vlašim - Pavlovice, narovnnání

PROJEKTOVÁ DOKUMENTACE PRO PROVÁDĚNÍ STAVBY

ÚNOR 2025

STŘEDOČESKÝ KRAJ

Zborovská 11, 150 21 Praha 5

SHB, akciová společnost

Masná 8, 702 00 Ostrava

HLAVNÍ INŽENÝR PROJEKTU

ING. HUBERT ŘEHULKA

ZHOTOVITEL

D.1

SO 212

SOURADNICOVÝ SYSTÉM : S-JTSK

VÝŠKOVÝ SYSTÉM : Bpv

ZHOTOVITEL ČÁSTI PD

VEDOUČÍ PROJEKTANT	ING. MARTIN ŘEHULKA		<div>PROJEKČNÍ KANCELÁŘ PRIS spol. s r. o.</div> OSOVÁ 20, 625 00 BRNO
ZODPOVĚDNÝ PROJEKTANT	ING. ROSTISLAV OTEVŘEL		
VYPRACOVAL	ING. ROSTISLAV OTEVŘEL		
KONTRLOVAL	ING. JIŘÍ ŠRUBAŘ		
KRAJ: STŘEDOČESKÝ	MěÚ/00: VLAŠIM	DATUM	ÚNOR 2025
K.Ú.: VLAŠIM		FORMÁT	5x44
NÁZEV OBJEKTU: Zárubní zed' vpravo v km 0,300		MĚŘÍTKO	1:100
		ÚČEL	PDPS
		ČÍS. ZAKÁZKY	21032
		ARCHIVNÍ ČÍS.	
NÁZEV PŘÍLOHY: POHLED		ČÍS. SOUPRAVY	ČÍS. PŘÍLOHY 4